



BRUSIVO A SPOJOVACÍ MATERIÁL

**BRUSIVO A SPOJOVACÍ
MATERIÁL**

**ABRASIVES AND
FASTENERS**



BRUSIVO A SPOJOVACÍ MATERIÁL



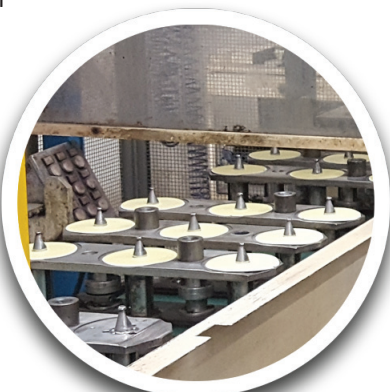
SPOLEČNOST ABRA BETA

Byla založena v roce 1975 a dnes patří k největším výrobcům brusných a řezných kotoučů v Evropě. Je nositelem certifikátu ISO 9001-2008.



VÝROBNÍ PROCES

Moderní technologické vybavení a vlastní výroba sklolaminátových mřížek zaručují výslednou kvalitu kotoučů.

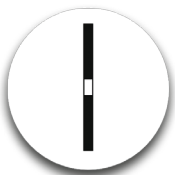


SORTIMENT

Široká nabídka kotoučů na různé materiály (ocel, nerez, litina, kámen), včetně kotoučů na tzv. dvojí řez (použití pro kov i nerez). Firma Abra Beta se specializuje také na výrobu tenkých kotoučů (mikrodisků), které mají uplatnění při šetrném řezání plechů, kari sítí a pružin.



• rovný



MIKRODISK ŘEZNÝ NA OCEL 1 mm KOTUČ ŘEZNÝ | CUTTING DISC

| Číslo | Popis | Balení | Karton |
|--------|-----------------|--------|--------|
| 104670 | 115 x 1 x 22 mm | 25 | 100 |
| 104671 | 125 x 1 x 22 mm | 25 | 100 |

• rovný



KOTOUČ ŘEZNÝ NA NEREX 1,6 mm KOTUČ ŘEZNÝ | CUTTING DISC

| Číslo | Popis | Balení | Karton |
|--------|-------------------|--------|--------|
| 104706 | 115 x 1,6 x 22 mm | 1 | 50 |
| 104707 | 150 x 1,6 x 22 mm | 1 | 50 |

• rovný



MIKRODISK ŘEZNÝ NA NEREX 1 mm KOTUČ ŘEZNÝ | CUTTING DISC

| Číslo | Popis | Balení | Karton |
|--------|-----------------|--------|--------|
| 104704 | 115 x 1 x 22 mm | 25 | 50 |
| 104705 | 125 x 1 x 22 mm | 25 | 50 |

• rovný

• dvojitý řez



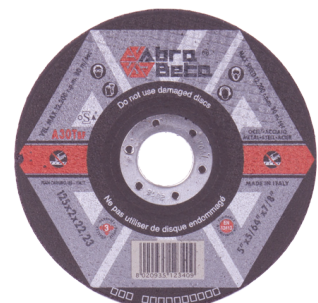
KOTOUČ ŘEZNÝ NA OCEL A NEREX 1,6 mm KOTUČ ŘEZNÝ | CUTTING DISC

| Číslo | Popis | Balení | Karton |
|--------|-------------------|--------|--------|
| 104715 | 115 x 1,6 x 22 mm | 5 | 50 |
| 104716 | 125 x 1,6 x 22 mm | 5 | 100 |

• rovný



• rovný



KOTOUČ ŘEZNÝ NA OCEL 1,6 mm KOTUČ ŘEZNÝ | CUTTING DISC

| Číslo | Popis | Balení | Karton |
|--------|-------------------|--------|--------|
| 104690 | 115 x 1,6 x 22 mm | 25 | 100 |
| 104691 | 125 x 1,6 x 22 mm | 25 | 100 |
| 104692 | 150 x 1,6 x 22 mm | 25 | 100 |

KOTOUČ ŘEZNÝ NA OCEL 2 mm KOTUČ ŘEZNÝ | CUTTING DISC

| Číslo | Popis | Balení | Karton |
|--------|-----------------|--------|--------|
| 104655 | 115 x 2 x 22 mm | 25 | 50 |
| 104656 | 125 x 2 x 22 mm | 25 | 50 |
| 104657 | 150 x 2 x 22 mm | 1 | 50 |
| 104658 | 180 x 2 x 22 mm | 1 | 50 |
| 104659 | 230 x 2 x 22 mm | 1 | 25 |

- rovný



VYROBENO V EU PROFÍ KVALITA



KOTOUČ ŘEZNÝ NA OCEL 2,5 mm KOTUČ REZNÝ | CUTTING DISC

| Číslo | Popis | Balení | Karton |
|--------|-------------------|--------|--------|
| 104660 | 115 x 2,5 x 22 mm | 25 | 50 |
| 104661 | 125 x 2,5 x 22 mm | 25 | 50 |
| 104662 | 150 x 2,5 x 22 mm | 1 | 50 |
| 104663 | 180 x 2,5 x 22 mm | 1 | 25 |
| 104664 | 230 x 2,5 x 22 mm | 1 | 25 |

- rovný



VYROBENO V EU PROFÍ KVALITA



KOTOUČ ŘEZNÝ NA KÁMEN 2,5 mm KOTUČ REZNÝ | CUTTING DISC

| Číslo | Popis | Balení | Karton |
|--------|-------------------|--------|--------|
| 104710 | 115 x 2,5 x 22 mm | 25 | 50 |
| 104711 | 125 x 2,5 x 22 mm | 25 | 50 |
| 104712 | 150 x 2,5 x 22 mm | 1 | 50 |
| 104713 | 180 x 2,5 x 22 mm | 1 | 25 |
| 104714 | 230 x 2,5 x 22 mm | 1 | 25 |

- rovný



VYROBENO V EU PROFÍ KVALITA



KOTOUČ ŘEZNÝ NA OCEL KOTUČ REZNÝ | CUTTING DISC

| Číslo | Popis | Balení | Karton |
|--------|---------------------|--------|--------|
| 104665 | 300 x 3,8 x 32 mm | 1 | 25 |
| 104667 | 350 x 3,0 x 25,4 mm | 1 | 25 |
| 104666 | 350 x 4,2 x 25,4 mm | 1 | 25 |

- vypouklý



VYROBENO V EU PROFÍ KVALITA



KOTOUČ BRUSNÝ NA OCEL 6,5 mm KOTUČ BRÚSNÝ | GRINDING DISC

| Číslo | Popis | Balení | Karton |
|--------|-------------------|--------|--------|
| 104650 | 115 x 6,5 x 22 mm | 25 | 50 |
| 104651 | 125 x 6,5 x 22 mm | 25 | 50 |
| 104652 | 150 x 6,5 x 22 mm | 1 | 25 |
| 104653 | 180 x 6,5 x 22 mm | 1 | 25 |
| 104654 | 230 x 6,5 x 22 mm | 1 | 25 |

- použití kov, nerez a dřevo
- materiál ZIRKON



VYROBENO V EU PROFÍ KVALITA



KOTOUČ LAMELOVÝ KOTUC LAMELOVÝ | FLAP DISC

| Číslo | Popis | Balení | Karton |
|-----------------|----------|--------|--------|
| Ø 115 mm | | | |
| 104730 | zrn. 40 | 10 | 20 |
| 104731 | zrn. 60 | 10 | 20 |
| 104732 | zrn. 80 | 10 | 20 |
| 104733 | zrn. 100 | 10 | 20 |
| 104734 | zrn. 120 | 10 | 20 |
| Ø 125 mm | | | |
| 104740 | zrn. 40 | 10 | 20 |
| 104741 | zrn. 60 | 10 | 20 |
| 104742 | zrn. 80 | 10 | 20 |
| 104743 | zrn. 100 | 10 | 20 |
| 104744 | zrn. 120 | 10 | 20 |
| Ø 150 mm | | | |
| 104745 | zrn. 40 | 10 | 20 |
| 104746 | zrn. 60 | 10 | 20 |
| 104747 | zrn. 80 | 10 | 20 |
| 104748 | zrn. 100 | 10 | 20 |
| 104749 | zrn. 120 | 10 | 20 |

- pro použití do vrtačky
- copánkový drát 0,5 mm
- Ø stopky 6 mm
- max. otáčky 4500/min



KARTÁČ HRNKOVÝ COPY SE STOPKOU KARTÁČ HRNČEKOVÝ | WIRE BRUSH

| Číslo | Popis | Balení | Karton |
|--------|--------|--------|--------|
| 105425 | 75 mm | 10 | 100 |
| 105426 | 100 mm | 5 | 50 |

- pro použití do vrtačky
- Ø stopky 6 mm
- max. otáčky 4500/min



KARTÁČ HRNKOVÝ VLNITÝ SE STOPKOU KARTÁČ HRNČEKOVÝ | BRASS WIRE

| Číslo | Popis | Balení | Karton |
|--------|--------|--------|--------|
| 105420 | 75 mm | 10 | 100 |
| 105421 | 100 mm | 5 | 50 |

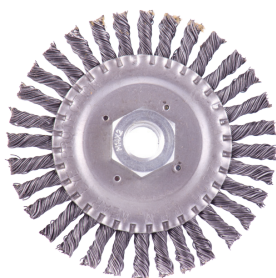
- pro použití do kotoučových brusek
- max. otáčky 6000/min



KARTÁČ OKRUŽNÍ VLNITÝ KARTÁČ OKRUŽNÝ | WHEEL BRUSH

| Číslo | Popis | Balení | Karton |
|--------|-------------|--------|--------|
| 105441 | 100 x 20 mm | 1 | 100 |
| 105442 | 125 x 20 mm | 1 | 50 |

- pro čištění silně zkorodovaných či jinak znečištěných povrchů
- pro ruční úhlové brusky
- max. otáčky 12500/min



KARTÁČ RADIÁLNÍ COPY KARTÁČ RADIÁLNÝ | WIRE BRUSH

| Číslo | Popis | Balení | Karton |
|--------|-------------|--------|--------|
| 105456 | 100 mm, M14 | 1 | 100 |
| 105457 | 125 mm, M14 | 1 | 80 |

- pro kartáčování a čištění větších, méně členitých povrchů
- pro použití v úhlových bruskách
- max. otáčky 8500/min



KARTÁČ HRNKOVÝ COPY KARTÁČ HRNČEKOVÝ | WIRE BRUSH

| Číslo | Popis | Balení | Karton |
|--------|-------------|--------|--------|
| 105415 | 75 mm, M14 | 1 | 50 |
| 105416 | 100 mm, M14 | 1 | 50 |

- pro kartáčování a čištění větších, méně členitých povrchů
- pro použití v úhlových bruskách
- max. otáčky 8500/min



KARTÁČ HRNKOVÝ VLNITÝ KARTÁČ HRNČEKOVÝ | BRASS WIRE

| Číslo | Popis | Balení | Karton |
|--------|-------------|--------|--------|
| 105410 | 75 mm, M14 | 1 | 100 |
| 105411 | 100 mm, M14 | 1 | 50 |

- kartáč pro úhlovou brusku průměr 115 s upínáním M14
- pro čištění větších ploch povrchů dřeva, kovů, plastů a gumy
- max. otáčky 12500/min



KARTÁČ MISKOVÝ KARTÁČ MISKOVÝ | WIRE BRUSH

| Číslo | Popis | Balení | Karton |
|--------|---------------------|--------|--------|
| 105431 | 100 mm, M14, vlnitý | 1 | 50 |
| 105436 | 100 mm, M14, copy | 1 | 50 |

- s plastovou rukojetí
- 22 cm



KARTÁČ, SADA 3 ks KARTÁČ | WIRE BRUSH SET

| Číslo | Popis | Balení | Karton |
|--------|--------------------|--------|--------|
| 102492 | ocel, mosaz, nylon | 12 | 72 |

- dřevěný
- 28 cm



KARTÁČ OCELOVÝ

KARTÁČ OCELOVÝ | WIRE BRUSH

| Číslo | Popis | Balení | Karton |
|--------|--------|--------|--------|
| 102503 | 4 řadý | 12 | 120 |
| 102501 | 5 řadý | 12 | 120 |
| 102504 | 6 řadý | 12 | 120 |

- zrnitost :
60, 80, 100, 120, 150
- zrno : karbid křemíku



PLÁTNO BRUSNÉ 280 x 230 mm

PLÁTNO BRÚSNE | ABRASIVE CLOTH

| Číslo | Popis | Balení | Karton |
|--------|-----------|--------|--------|
| 105361 | sada 5 ks | 1 | 10 |



DRŽÁK BRUSNÝCH PAPIRŮ

DRŽIAK | HOLDER

| Číslo | Popis | Balení | Karton |
|--------|--------------|--------|--------|
| 105385 | 165 x 85 mm | 10 | 60 |
| 105386 | 210 x 105 mm | 10 | 60 |

- suchý zip



FILC LEŠTÍCÍ

FILC LEŠTIACI | FELT POLISHING

| Číslo | Popis | Balení | Karton |
|--------|--------|--------|--------|
| 105320 | 115 mm | 10 | 120 |
| 105321 | 125 mm | 10 | 120 |

- s plastovou rukojetí
- 26 cm



KARTÁČ OCELOVÝ

KARTÁČ OCELOVÝ | BRASS BRUSH

| Číslo | Popis | Balení | Karton |
|--------|--------|--------|--------|
| 102490 | vlnitý | 10 | 120 |

- zrnitost :
60, 80, 100, 120, 150
- zrno : umělý korund



PAPÍR BRUSNÝ 280 x 230 mm

PAPIER BRÚSNY | ABRASIVE PAPER

| Číslo | Popis | Balení | Karton |
|--------|-----------|--------|--------|
| 105360 | sada 5 ks | 1 | 100 |



HOUBA BRUSNÁ 100 x 70 x 25 mm

HUBA BRUSNÁ | SANDING SPONGE

| Číslo | Popis | Balení | Karton |
|--------|--------------|--------|--------|
| 104750 | zrnitost 60 | 1 | 250 |
| 104752 | zrnitost 100 | 1 | 250 |
| 104754 | zrnitost 150 | 1 | 250 |

- suchý zip



NOSIČ S TRNEM NA BRUSNÉ VÝSEKY

NOSIŠ S TRŇNOM | SANDING PAD

| Číslo | Popis | Balení | Karton |
|--------|--------|--------|--------|
| 105310 | 115 mm | 1 | 25 |
| 105311 | 125 mm | 1 | 25 |

- suchý zip
- zrno : umělý korund
- balení 5 ks



VÝSEK BRUSNÝ PLNÝ

VÝSEK BRÚSNY | ABRASIVE CLOTH VELCRO DISC

| Číslo | Popis | Balení | Karton |
|-----------------|----------|--------|--------|
| Ø 115 mm | | | |
| 105330 | zrn. 40 | 1 | 120 |
| 105331 | zrn. 60 | 1 | 120 |
| 105332 | zrn. 80 | 1 | 120 |
| 105333 | zrn. 100 | 1 | 120 |
| 105334 | zrn. 120 | 1 | 120 |
| Ø 125 mm | | | |
| 105340 | zrn. 40 | 1 | 120 |
| 105341 | zrn. 60 | 1 | 120 |
| 105342 | zrn. 80 | 1 | 120 |
| 105343 | zrn. 100 | 1 | 120 |
| 105344 | zrn. 120 | 1 | 120 |



HÁČKY TWENTY

HÁČIKY TWENTY | PLASTIC HANGER

| Číslo | Popis | Balení | Karton |
|------------------|------------|--------|--------|
| maxi bílý | | | |
| 108202 | sada 3 ks | 1 | 38 |
| uni bílý | | | |
| 108200 | sada 5 ks | 1 | 50 |
| mini bílý | | | |
| 108204 | sada 10 ks | 1 | 50 |

- zrno : umělý korund
- balení 3 ks



PÁS BRUSNÝ PLNÝ

PÁS BRÚSNY PLNÝ | SANDING BELT

| Číslo | Popis | Balení | Karton |
|----------------------------|----------|--------|--------|
| rozměr 75 x 457 mm | | | |
| 105370 | zrn. 40 | 1 | 100 |
| 105371 | zrn. 60 | 1 | 100 |
| 105372 | zrn. 80 | 1 | 100 |
| 105373 | zrn. 100 | 1 | 100 |
| 105374 | zrn. 120 | 1 | 100 |
| rozměr 75 x 533 mm | | | |
| 105350 | zrn. 40 | 1 | 100 |
| 105351 | zrn. 60 | 1 | 100 |
| 105352 | zrn. 80 | 1 | 100 |
| 105353 | zrn. 100 | 1 | 100 |
| 105354 | zrn. 120 | 1 | 100 |
| rozměr 100 x 610 mm | | | |
| 105390 | zrn. 40 | 1 | 100 |
| 105391 | zrn. 60 | 1 | 100 |
| 105392 | zrn. 80 | 1 | 100 |
| 105393 | zrn. 100 | 1 | 100 |
| 105394 | zrn. 120 | 1 | 100 |



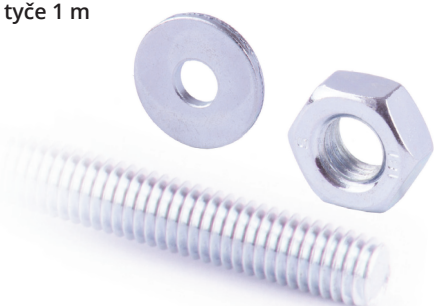
VRUTY UNIVERZÁLNÍ

VRUTY UNIVERZÁLNĚ | CHIPBOARD SCREW

| Číslo | Popis | Balení | Karton |
|--------|--------------------------------|--------|--------|
| 108346 | 3 x 15 - 4,5 x 50, sada 230 ks | 6 | 24 |
| 108348 | 3 x 15 - 6,0 x 80, sada 565 ks | 1 | 24 |

BRUSIVO A SPOJOVACÍ MATERIÁL

- pozinková
- délka závitové tyče 1 m
- pevnost 4,8



ZÁVITOVÉ TYČE, PODLOŽKY, MATICE TYČE ZÁVITOVÉ, MATICE, PODLOŽKY THREADED BARS, WASHERS, GALVANIZED NUTS

| Číslo | Popis | Balení | Karton |
|---------------------------------------------|---------|--------|--------|
| tyč závitová DIN 976, pevnost 4,8 | | | |
| 109304 | M4 | 1 | 100 |
| 109305 | M5 | 1 | 100 |
| 109306 | M6 | 1 | 100 |
| 109307 | M8 | 1 | 50 |
| 109308 | M10 | 1 | 40 |
| 109309 | M12 | 1 | 25 |
| 109310 | M14 | 1 | 25 |
| 109311 | M16 | 1 | 15 |
| 109312 | M18 | 1 | 15 |
| 109313 | M20 | 1 | 10 |
| 109314 | M22 | 1 | 10 |
| 109315 | M24 | 1 | 5 |
| podložky k závitovým tyčím DIN 440-R | | | |
| 109325 | M5 | 1500 | 24000 |
| 109326 | M6 | 1000 | 1600 |
| 109327 | M8, 9 | 400 | 1600 |
| 109329 | M10, 11 | 250 | 1500 |
| 109330 | M12, 14 | 100 | 600 |
| 109331 | M16, 18 | 50 | 400 |
| 109332 | M20, 22 | 50 | 400 |
| matice pozinkové DIN 934-8 | | | |
| 109344 | M4 | 2000 | 24000 |
| 109345 | M5 | 2000 | 20000 |
| 109346 | M6 | 2000 | 10000 |
| 109347 | M8 | 1000 | 5000 |
| 109348 | M10 | 500 | 1500 |
| 109349 | M12 | 350 | 1400 |
| 109350 | M14 | 200 | 800 |
| 109351 | M16 | 150 | 600 |
| 109352 | M18 | 100 | 500 |
| 109353 | M20 | 100 | 400 |
| 109354 | M22 | 1 | 50 |
| 109355 | M24 | 1 | 50 |

- pozinkový
- pro připevňování lepenky k podkladům, bimetalových pásů, kanadských šindelů
- Ø 2,5 mm
- odolnost proti korozi



HŘEBÍK DO KRYTINY KLINEC DO KRYTINY | CLOUT NAIL

| Číslo | Popis | Balení | Karton |
|--------|-------|--------|--------|
| 102183 | 20 mm | 2,5 kg | |
| 102178 | 25 mm | 2,5 kg | |
| 102179 | 32 mm | 2,5 kg | |

- ke spojování dřevěných konstrukcí, prkenných bednění apod.



HŘEBÍK STAVEBNÍ KLINEC STAVEBNÝ | STEEL NAIL

| Číslo | Popis | Balení | Karton |
|--------------------|--------------|--------|--------|
| balení 1 kg | | | |
| 102251 | 63 x 2,8 mm | 1 kg | |
| 102252 | 70 x 2,8 mm | 1 kg | |
| 102253 | 80 x 3,15 mm | 1 kg | |
| 102254 | 90 x 3,55 mm | 1 kg | |
| 102255 | 100 x 4 mm | 1 kg | |
| 102256 | 120 x 4 mm | 1 kg | |
| balení 3 kg | | | |
| 102160 | 40 x 1,8 mm | 3 kg | |
| balení 5 kg | | | |
| 102168 | 50 x 2,5 mm | 5 kg | |
| 102171 | 63 x 2,8 mm | 5 kg | |
| 102173 | 70 x 2,8 mm | 5 kg | |
| 102172 | 80 x 3,1 mm | 5 kg | |
| 102174 | 90 x 3,8 mm | 5 kg | |
| 102170 | 100 x 4 mm | 5 kg | |
| 102166 | 110 x 4 mm | 5 kg | |
| 102169 | 120 x 4 mm | 5 kg | |
| 102164 | 130 x 4 mm | 5 kg | |
| 102162 | 140 x 4,5 mm | 5 kg | |
| 102167 | 150 x 5 mm | 5 kg | |
| 102163 | 160 x 6,3 mm | 5 kg | |
| 102165 | 180 x 6,3 mm | 5 kg | |
| 102153 | 200 x 7,1 mm | 5 kg | |
| 102175 | 220 x 7,1 mm | 5 kg | |
| 102177 | 230 x 7,1 mm | 5 kg | |
| 102176 | 250 x 7,6 mm | 5 kg | |
| 102198 | 280 x 8,8 mm | 5 kg | |

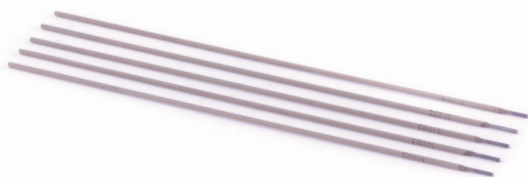
- Ø 3,8 mm
- s jednou podložkou
- k upevňování svorek, pásů atd.
- na betonový a ocelový podklad



HŘEBÍK NASTŘELOVACÍ KLINEC NASTRELOVACÍ | NAIL GUN

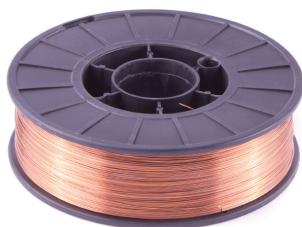
| Číslo | Popis | Balení | Karton |
|--------|-------|--------|--------|
| 102189 | 32 mm | 500 | |
| 102190 | 37 mm | 500 | |
| 102191 | 42 mm | 500 | |
| 102192 | 47 mm | 500 | |
| 102193 | 52 mm | 500 | |
| 102194 | 57 mm | 500 | |
| 102195 | 64 mm | 400 | |

- celulóžové elektrody používané v údržbě a opravách součástí z nízkolegovaných ocelí



ELEKTRODY RUTILOVÉ ELEKTRODY | WELDING ELECTRODE

| Číslo | Popis | Balení | Karton |
|--------|------------------------|--------|--------|
| 108425 | J 421 - 2,0 mm, 250 ks | 1 | 8 |
| 108426 | J 421 - 2,5 mm, 150 ks | 1 | 8 |
| 108427 | J 421 - 3,2 mm, 165 ks | 1 | 4 |



DRÁT SVÁŘECÍ DRŮT ZVÁRACÍ | WELDING WIRE

| Číslo | Popis | Balení | Karton |
|--------|---------------|--------|--------|
| 108440 | 0,6 mm, 5 kg | 1 | |
| 108441 | 0,8 mm, 5 kg | 1 | |
| 108442 | 0,8 mm, 15 kg | 1 | |
| 108443 | 1,0 mm, 15 kg | 1 | |
| 108444 | 1,2 mm, 15 kg | 1 | |

- na výrobu palet a dřevěných obalů
- použití při pracích vyžadujících vysokou pevnost a trvanlivost spoje



HŘEBÍK KROUCENÝ KLINEC SKRUTKOVÝ | STEEL NAIL

| Číslo | Popis | Balení | Karton |
|--------|---------------------|--------|--------|
| 102186 | 70 x 3,5 mm, 3,1 mm | 5 kg | |
| 102187 | 80 x 2,8 mm, 3,1 mm | 5 kg | |
| 102188 | 90 x 3,1 mm, 3,5 mm | 5 kg | |

- elektrody s vynikající svařovací technikou
- vhodné pro konstrukční oceli a oceli na odlitky s mezí pevnosti v tahu do 610 N a jemnozrnných ocelí se zvýšenou mezí kluzu



ELEKTRODY BAZICKÉ ELEKTRODY | WELDING ELECTRODE

| Číslo | Popis | Balení | Karton |
|--------|------------------------|--------|--------|
| 108428 | J 506 - 2,5 mm, 2,5 kg | 1 | 8 |
| 108429 | J 506 - 3,2 mm, 5 kg | 1 | 4 |



BRÝLE SVÁŘEČSKÉ OKULARE ZVÁRACIE | WELDER'S GLASSES

| Číslo | Popis | Balení | Karton |
|--------|--------------------|--------|--------|
| 102542 | obdélníkový zorník | 1 | 10 |



BRÝLE SVÁŘEČSKÉ OKULARE ZVÁRACIE | WELDER'S GLASSES

| Číslo | Popis | Balení | Karton |
|--------|----------------|--------|--------|
| 102541 | kulaté zorníky | 1 | 10 |

BRUSIVO A SPOJOVACÍ MATERIÁL



- velikost okna filtru 98 x 43 mm
- velikost filtru 110 x 90 x 9 mm
- UV / IR ochrana : DIN 16 po celou dobu
- zesvětlení stavitelné 0,25 až 0,8 s
- volitelné nastavení : DIN 9 - 13
- napájení solárním článkem
- zapnutí plně automatické
- stmívací čas 1/30000 s
- pracovní teplota -5 až +55 °C
- skladovací teplota -20 až +70 °C
- hmotnost 480 g



KUKLA SVÁŘECÍ SAMOSTMÍVACÍ KUKLA ZVÁRACIA | WELDER'S HELMET

| Číslo | Popis | Balení | Karton |
|--------|---------------|--------|--------|
| 108432 | kukla svářecí | 1 | |



KUKLA SVÁŘECÍ KUKLA ZVÁRACIA | WELDER'S HELMET

| Číslo | Popis | Balení | Karton |
|--------|---------------|--------|--------|
| 108431 | kukla svářecí | 1 | 10 |



KABELY KE SVÁŘEČCE KÁBLE K ZVÁRAČKE | WELDING MACHINE CABELS

| Číslo | Popis | Balení | Karton |
|--------|--------------------------|--------|--------|
| 108416 | 16 mm ² / 3 m | 1 | |
| 108417 | 25 mm ² / 3 m | 1 | |

- sváření metodou MMA nebo TIG
- rozsah elektrod 1 - 4 mm
- proudový rozsah 10 - 160 A
- ED výkon 25 % - 160 A
- ED 60 % výkon - 110 A
- ED 100 % výkon - 80 A
- vstupní napětí 230 V
- hmotnost 5,1 kg
- bez svařovacích kabelů



SVÁŘEČKA OMICRON ZVÁRAČKA | WELDING MACHINE

| Číslo | Popis | Balení | Karton |
|--------|-----------|--------|--------|
| 108410 | Gama 160K | 1 | |

- velikost okna filtru 90 x 40 mm
- velikost filtru 120 x 97 mm
- UV / IR ochrana : DIN 16 po celou dobu
- zesvětlení stavitelné 0,25 až 0,8 s
- volitelné nastavení : DIN 9 - 13
- napájení solárním článkem
- zapnutí plně automatické
- stmívací čas 0,25 - 0,5 ms
- pracovní teplota -5 až +55 °C
- hmotnost 480 g



KUKLA SVÁŘECÍ SAMOSTMÍVACÍ CARBON KUKLA ZVÁRACIA | WELDER'S HELMET

| Číslo | Popis | Balení | Karton |
|--------|---------------|--------|--------|
| 108433 | kukla svářecí | 1 | |

- sváření metodou MMA nebo TIG
- rozsah elektrod 1 - 4 mm
- proudový rozsah 10 - 160 A
- ED 45 % výkon 35 % - 160 A
- ED 60% výkon - 120 A
- ED 100% výkon - 95 A
- vstupní napětí 230 V
- hmotnost 5,3 kg
- bez svařovacích kabelů



SVÁŘEČKA OMICRON ZVÁRAČKA | WELDING MACHINE

| Číslo | Popis | Balení | Karton |
|--------|----------|--------|--------|
| 108411 | Gama 166 | 1 | |

- sváření metodou MMA nebo TIG
- rozsah elektrod 1 - 4 mm
- proudový rozsah 10 - 150 A
- ED 60% výkon - 150 A
- ED 100% výkon - 130 A
- vstupní napětí 230 V
- hmotnost 5,6 kg
- bez svařovacích kabelů



SVÁŘEČKA OMICRON ZVÁRAČKA | WELDING MACHINE

| Číslo | Popis | Balení | Karton |
|--------|------------|--------|--------|
| 108412 | Gama 1550A | 1 | |